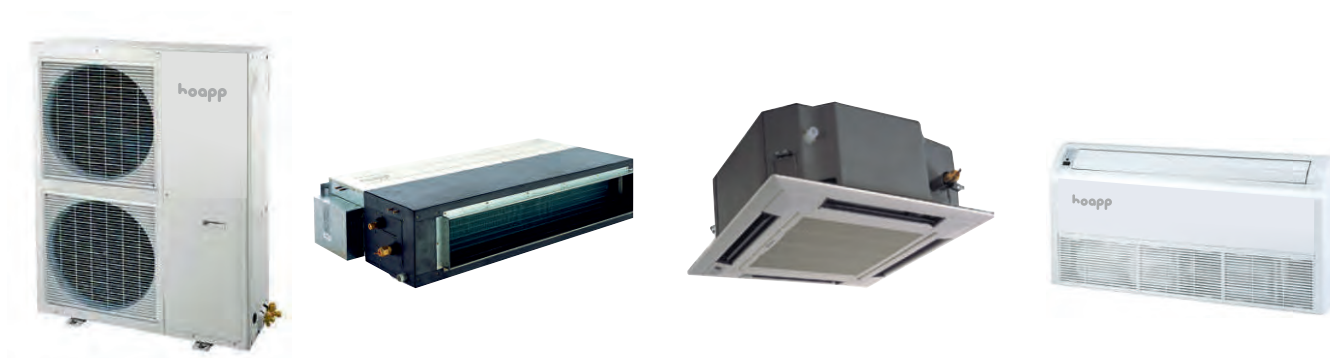


ИНВЕРТОРНЫЕ ПОЛУПРОМЫШЛЕННЫЕ СПЛИТ-СИСТЕМЫ



Кондиционеры HOAPP из серии U-MATCH INVERTER

Устройства полупромышленного типа, созданные для использования в магазинах, ресторанах, барах, офисах и в других помещениях большой площади с высокими потолками.

Наружный блок может комбинироваться с канальными, кассетными или напольно-потолочными внутренними блоками соответствующей мощности.

Полупромышленная сплит-система может обслуживать как малые, так и очень большие объемы: мощность охлаждения составляет 2,7-16 кВт.

Длина фреоновой магистрали — до 50 м с допустимым перепадом высот до 30 м.

ФУНКЦИИ И ОПЦИИ



Компактный дизайн



Простая установка



Бесшумная работа



Фильтр с повышенным сроком эксплуатации

ТЕМПЕРАТУРНЫЙ РЕЖИМ ИЗМЕРЕНИЯ ПАРАМЕТРОВ

Режим работы °С	Наружный блок		Внутренний блок		Диапазон наружных температур
	сухой термометр	влажный термометр	сухой термометр	влажный термометр	
Холод	35	24	27	19	-15~43
Тепло	7	6	20		-10~24



ХАРАКТЕРИСТИКИ

Модель	Наружный блок			HUNZ-P56VA3		HUNZ-P80VA3		
	Внутренний блок			Кассетные	Напольно-потолочные	Канальные	Кассетные	Напольно-потолочные
				HLZ-RP56VA2	HCZ-RP56VA3	HEZ-RP80VA3	HLZ-RP80VA2	HCZ-RP80VA3
Производительность	Холод	кВт	5	5	7	7	7	
	Тепло	кВт	5.5	5.6	8	8	8	
EER/COP			5.6/3.8	6.1/4.0	6.1/4.0	6.1/4.0	5.6/4.0	
Напряжение электропитания	Ph/V/Hz		1/220-240/50	1/220-240/50	1/220-240/50	1/220-240/50	1/220-240/50	
Потребляемая мощность	Холод	кВт	1.55	1.55	2.18	2.18	2.18	
	Тепло	кВт	1.64	1.55	2.21	2.21	2.21	
Номинальный ток	Холод	А	7.2	7.2	10.1	10.1	10.1	
	Тепло	А	7.6	7.2	10.2	10.2	10.2	
Внутренний блок	Расход воздуха	м ³ /ч	760	1000	1400	1300	1200	
	Уровень шума	дБ (А)	47/46/44/37	44/42/38/32	47/46/42/38	47/46/42/38	49/48/46/40	
	Габариты	ШхВхГ	мм	595x595x240	1220x700x225	1280x560x270	840x840x240	1220x700x225
	Габариты (панель)	ШхВхГ	мм	670x670x50			950x950x60	
	Вес	кг		20	39	34	26	40
	Вес (панель)	кг		3.5			7	
Наружный блок	Уровень шума	дБ (А)	56		57			
	Габариты	ШхВхГ	мм		955x395x700			980x425x790
	Вес	кг	мм		47			67
Диаметр соединения	Жидкость	мм	6		9			
	Газ	мм	12		16			
Максимальная длина магистрали	м		20		30			
Максимальный перепад высот	м		15		15			

ИНВЕРТОРНЫЕ ПОЛУПРОМЫШЛЕННЫЕ СПЛИТ-СИСТЕМЫ

ХАРАКТЕРИСТИКИ

Модель	Наружный блок		HUNZ-P92VA3			HUNZ-P120VA3			
	Внутренний блок		Канальные	Кассетные	Напольно-потолочные	Канальные	Кассетные	Напольно-потолочные	
			HEZ-RP92VA3	HLZ-RP92VA2	H CZ-RP92VA3	HEZ-RP120VA3	HLZ-RP120VA2	H CZ-RP120VA3	
Производительность	Холод	кВт	8.3	8.3	8.5	10	10	10	
	Тепло	кВт	9.2	9.2	9.2	12	12	12	
EER/COP			6.1/4.0	6.1/4.0	6.1/4.0	5.6/4.0	6.1/4.0	6.1/4.0	
Напряжение электропитания		Ph/V/Hz	1/220-240/50	1/220-240/50	1/220-240/50	1/220-240/50	1/220-240/50	1/220-240/50	
Потребляемая мощность	Холод	кВт	2.67	2.67	2.67	3.2	3.2	3.2	
	Тепло	кВт	2.57	2.57	2.57	3.4	3.5	3.4	
Номинальный ток	Холод	А	12.4	12.4	12.4	15	15	15	
	Тепло	А	12	12	12	15.5	16.2	15.8	
Внутренний блок	Расход воздуха		м ³ /ч	1400	1500	1500	2100	1860	1900
	Уровень шума		дБ (А)	47/46/44/40	49/48/45/40	49/46/44/38	53/52/48/44	51/49/46/43	54/53/51/46
	Габариты	ШхВхГ	мм	1280x560x270	840x840x320	1420x700x245	1226x775x290	840x840x320	1420x700x245
	Габариты (панель)	ШхВхГ	мм		950x950x60			950x950x60	
	Вес		кг	34	31	48	46	31	48
	Вес (панель)		кг		7			7	
Наружный блок	Уровень шума		дБ (А)	58			63		
	Габариты	ШхВхГ	мм	980x425x790			1105x440x1100		
	Вес	кг	мм	71			92		
Диаметр соединения	Жидкость		мм	9			9		
	Газ		мм	16			16		
Максимальная длина магистрали			м	30			30		
Максимальный перепад высот			м	15			15		





ХАРАКТЕРИСТИКИ

Модель	Наружный блок		HUNZ-P135YA3		HUNZ-P160YA3		HUNZ-P170YA3			
	Внутренний блок		Кассетные	Напольно-потолочные	Кассетные	Напольно-потолочные	Кассетные	Напольно-потолочные		
			HLZ-RP135VA2	HCZ-RP135VA3	HLZ-RP160VA2	HCZ-RP160VA3	HLZ-RP170VA2	HCZ-RP170VA3		
Производительность	Холод	кВт	11	11.5	14	14	16	16		
	Тепло	кВт	12.5	13.5	16	16	16.5	16.5		
EER/COP			6.1/4.0	5.6/4	5.6/3.8	5.6/4.0	6.1/4.0	5.1/4		
Напряжение электропитания	Ph/V/Hz		3/380-415/50	3/380-415/50	3/380-415/50	3/380-415/50	3/380-415/50	3/380-415/50		
Потребляемая мощность	Холод	кВт	3.9	3.9	4.6	5	5.7	5.75		
	Тепло	кВт	3.8	3.74	4.5	4.5	4.6	4.7		
Номинальный ток	Холод	А	6.7	6.7	8.9	8.6	9.8	10		
	Тепло	А	6.6	6.5	7.8	7.8	8.2	8.2		
Внутренний блок	Расход воздуха		м ³ /ч	1860	1900	2300	2300	2400	2500	
	Уровень шума		дБ (А)	51/49/46/43	55/54/52/47	53/52/47/41	56/55/50/46	55/53/47/41	58/56/52/46	
	Габариты	ШхВхГ	мм	840x840x320	1420x700x245	910x910x290	1700x700x245	910x910x290	1700x700x245	
	Габариты (панель)	ШхВхГ	мм	950x950x60				1040x1040x65		
	Вес			кг	31	50	43	59	43	59
	Вес (панель)			кг	7		8		8	
Наружный блок	Уровень шума		дБ (А)	61		59		63		
	Габариты	ШхВхГ	мм	960x410x1350		960x410x1350		1085x425x1365		
	Вес	кг	мм	108		114		126		
Диаметр соединения	Жидкость	мм	9		9		9			
	Газ	мм	16		16		19			
Максимальная длина магистрали			м	30		30		30		
Максимальный перепад высот			м	50		50		50		