

КОНДИЦІОНЕР З ІНВЕРТОРОМ

MSZ-HR VF

НАСТІННИЙ ВНУТРІШНІЙ БЛОК
(СЕРІЯ КЛАСИК)

2,5-5,0 кВт (ОХОЛОДЖЕННЯ-НАГРІВАННЯ)



ОПИС СЕРІЯ КЛАСИК З НАСТІННИМ ВНУТРІШНІМ БЛОКОМ

Серія Classic Inverter - доступне якість. Традиційне якість Mitsubishi Electric, інверторні технології, які забезпечують швидкий вихід на режим, низьке електроспоживання і відсутність пускових струмів, комфортний рівень шуму, - все це вкладається в прийнятну ціну. Там, де потрібна висока надійність і оптимальне поєднання ціни та якості, серія Classic Inverter стане найкращим вибором.

- Сезонна енергоефективність класу «A++».
- Робота в режимі охолодження при температурі зовнішнього повітря до -10°C.
- Передбачено взаємодія з зовнішніми системами управління та контролю.
- Схемотехнічне рішення для компенсації реактивної потужності.
- Функція економічного охолодження «Econo Cool».
- Вбудований 12-ти годинний таймер автоматично вмикає та вимикає. Дискретність установки таймера становить 1 годину.
- Автоматичне відновлення роботи після збою електроживлення (авторестарт).
- При довжині фреонопровіда до 7 м не вимагається дозаправка холодоагенту R32.

Внутрішній блок



Зовнішній блок



СЕРІЯ КЛАСИК З НАСТІННИМ ВНУТРІШНІМ БЛОКОМ

Внутрішній блок (ВБ)		MSZ-HR25VF	MSZ-HR35VF	MSZ-HR42VF	MSZ-HR50VF	
Зовнішній блок (ЗБ)		MUZ-HR25VF	MUZ-HR35VF	MUZ-HR42VF	MUZ-HR50VF	
Електроживлення		220-240 В, 1 фаза, 50 Гц				
Охолодження	Продуктивність (мін.-макс.)	кВт	2,5 (0,5 - 2,9)	3,4 (0,9 - 3,4)	4,2 (1,1 - 4,6)	5,0 (1,3 - 5,0)
	Споживана потужність	кВт	0,80	1,21	1,34	2,05
	Сезонна енергоефективність SEER		6,2 (A++)	6,2 (A++)	6,5 (A++)	6,5 (A++)
	Рівень звукового тиску ВБ	дБ(А)	21-30-37-43	22-31-38-46	24-34-39-45	28-36-40-45
	Рівень звукової потужності ВБ	дБ(А)	57	60	60	60
	Рівень звукового тиску ЗБ	дБ(А)	50	51	50	50
	Рівень звукової потужності ЗБ	дБ(А)	63	64	64	64
	Витрата повітря ВБ	м³/год	216 - 582	216 - 702	360 - 786	384 - 786
Нагрівання	Продуктивність (мін.-макс.)	кВт	3,15 (0,7 - 3,5)	3,6 (0,9 - 3,7)	4,7 (0,9 - 5,4)	5,4 (1,4 - 6,5)
	Споживана потужність	кВт	0,85	0,975	1,30	1,55
	Сезонна енергоефективність SCOP		4,3 (A+)	4,3 (A+)	4,3 (A+)	4,3 (A+)
	Рівень звукового тиску ВБ	дБ(А)	21-30-37-43	21-30-37-44	24-32-40-46	27-34-41-47
	Рівень звукового тиску ЗБ	дБ(А)	50	51	51	55
	РВитрата повітря ВБ	м³/год	198 - 606	198 - 630	336 - 804	366 - 870
Максимальний робочий струм	А	4,8	6,4	8,2	9,6	
Діаметр труб	рідина	мм (дюйм)	6,35 (1/4)			
	газ	мм (дюйм)	9,52 (3/8)			
Фреонопровід між блоками	довжина	м	20	20	20	20
	перепад висот	м	12	12	12	12
Гарантований діапазон зовнішніх температур	охолодження		-10 ~ +46°C за сухим термометром			
	нагрівання		-10 ~ +24°C за сухим термометром			
Завод (країна)		MITSUBISHI ELECTRIC AIR CONDITIONING SYSTEMS MANUFACTURING TURKEY (Турція)				
Внутрішній блок	Потребляемая мощность	Вт	20	28	32	39
	Розміри ШxГxВ	мм	838x228x280			
	Діаметр дренажу	мм	16	16	16	16
	Вага	кг	8,5	8,5	9	9
Зовнішній блок	Розміри ШxГxВ	мм	699x249x538		800x285x550	
	Вага	кг	23	24	34	35

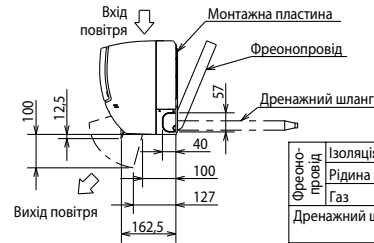
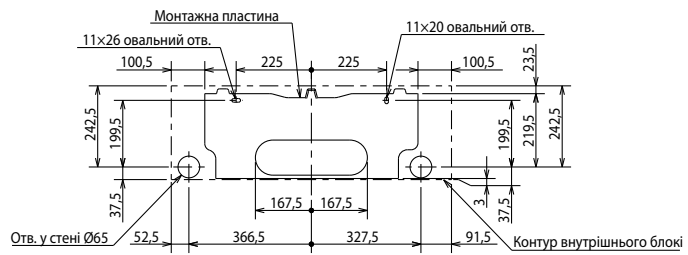
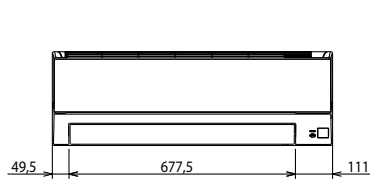
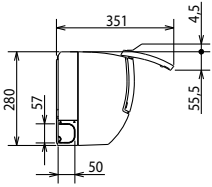
Розміри внутрішніх блоків

ВНУТРІШНІ БЛОКИ:

MSZ-HR25VF
MSZ-HR35VF
MSZ-HR42VF
MSZ-HR50VF



ІЧ-пульт керування T01

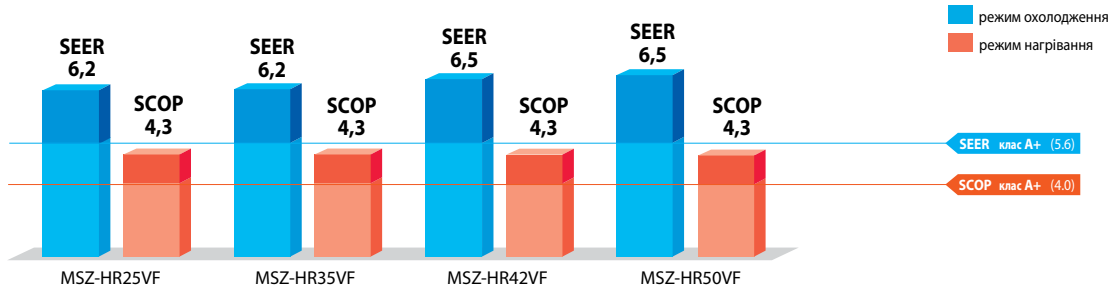


Ізоляція	Ø37 (зовнішній діаметр)
Рідина	Ø6,35 - 0,39 м (вальцовка Ø6,35)
Газ	Ø9,52 — 0,34 м (вальцовка Ø9,52)
Дренажний шланг	Зовнішній діаметр ізоляції Ø28, зовнішній діаметр штуцера Ø16.

Клас енергоефективності «A++/A+»



Всі моделі серії MSZ-HR25 ~ 50VF мають високу енергетичну ефективність за європейською класифікацією: «A++» - в режимі охолодження і «A+» - в режимі нагріву.



Розширений температурний діапазон у режимі охолодження

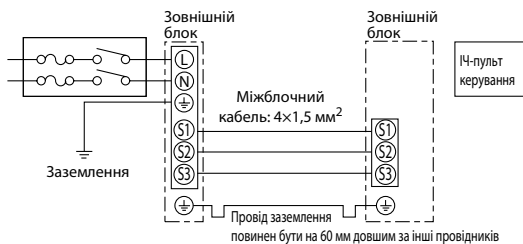
Системи MSZ-HR25 ~ 50VF мають розширений діапазон температур зовнішнього повітря, що дозволяє використовувати ці системи для охолодження приміщень зі значними теплоприпливи в холодну пору року. Наприклад, офісні приміщення з великою площею скління і тепловиділеннями від людей та устаткування.

Робочий діапазон температур зовнішнього повітря



Схема з'єднань (1:1)

Кабель електроживлення (автоматичний вимикач):
MUZ-HR25/35/42VF: 3x1,5 мм² (10 A)
MUZ-HR50VF: 3x1,5 мм² (12 A)



Зовнішні блоки

MUZ-HR25/35VF
Розміри ШxГxВ
699x249x538 мм



MUZ-HR50VF
Розміри ШxГxВ
800x285x550 мм



ОПЦІЇ (АКСЕСУАРИ)

№	Найменування	Опи
1	PAR-40MAA	Повнофункціональний дротовий пульт керування (для підключення необхідний інтерфейс MAC-334IF-E)
2	PAC-YT52CRA	Спрощений дротовий пульт керування (для підключення необхідний інтерфейс MAC-334IF-E)
3	MAC-883SG	Решітка зовнішнього блоку для зміни напрямку викиду повітря (MUZ-HR25 / 35)
4	MAC-889SG	Решітка зовнішнього блоку для зміни напрямку викиду повітря (MUZ-HR50)
5	MAC-1702RA-E	Кабель з роз'ємом для підключення до плати внутрішнього блоку зовнішнього сухого контакту (вкл / викл). Вихідний сигнал не реалізований. Довжина кабелю 2 м - MAC-1702RA-E і 10 м - MAC-1710RA-E.
6	MAC-1710RA-E	

7	MAC-334IF-E	Комбінований інтерфейс для підключення до сигнальної лінії M-NET VRF-систем City Multi, а також для підключення дротяного пульта і зовнішніх ланцюгів управління і контролю.
8	MAC-397IF-E	Конвертер для підключення зовнішніх ланцюгів управління і контролю
9	MAC-567IF-E1	Wi-Fi інтерфейс для місцевого і віддаленого управління
10	ME-AC-KNX-1-V2	Конвертер для підключення в мережу KNX TP-1 (EIB)
11	ME-AC-MBS-1	Конвертер для підключення в мережу RS485 / Modbus RTU
12	ME-AC-LON-1	Конвертер для підключення в мережу LonWorks
13	ME-AC-ENO-1	Конвертер для підключення до бездротової мережі або EnOcean
14	MAC-1200RC	Настінний тримач для пульта керування
15	MAC-2370FT-E	Бактерицидна фільтруюча вставка з іонами срібла (рекомендується заміна 1 раз в рік)